

Сертификат проверки

Данный сертификат свидетельствует, что данное изделие изготовлено в соответствии с системой сплошного контроля качества и прошло строгий контроль в соответствии с нашими стандартами проверки.

Наименование изделия	
Номер изделия	
Дата выпуска	
Грузоподъемность	
Тестовая нагрузка	

ГЛАВНЫЙ КОНТРОЛЕР

Гарантийные обязательства

Гарантийный срок эксплуатации изделия – 12 месяцев со дня продажи конечному потребителю, при условии соблюдения правил хранения и эксплуатации.

Свидетельство о продаже

(заполняется торгующей организацией)

Компания-продавец _____

« ____ » _____ 20__ г.

(Дата продажи)

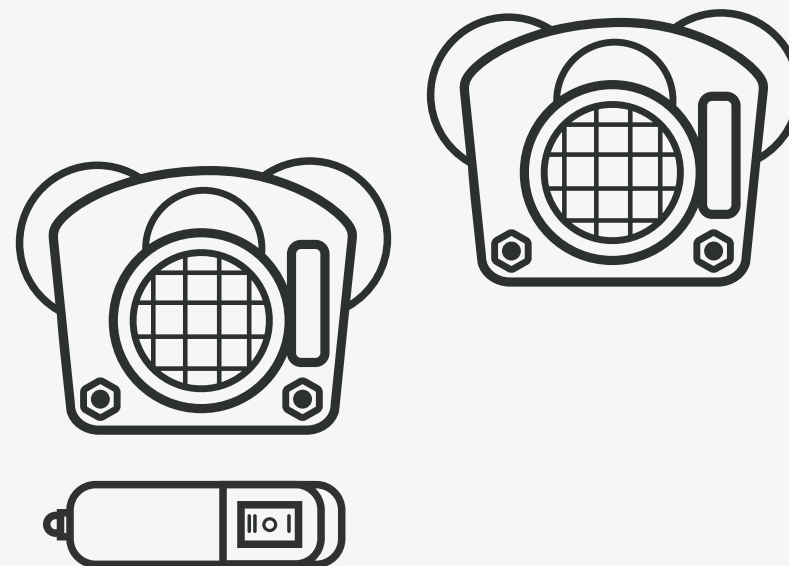
(Подпись продавца)

Штамп компании-продавца

Тележка для мини тали электрическая ТЕР (с пультом), ТЕ комбинированная

Паспорт изделия и
руководство по эксплуатации

Грузоподъемность
| 1 Т | 1,2 Т |



magnus
PROFI

ВНИМАНИЕ: Перед использованием тележки внимательно прочтите данное руководство, содержащее важные правила техники безопасности и инструкции по установке, эксплуатации, уходу и ремонту изделия.

Вся информация, приведенная в данном документе, основывается на данных, имеющихся на момент печати. Производитель оставляет за собой право вносить изменения в изготавливаемую продукцию в любой момент времени без предварительного уведомления, если изменения не ухудшают потребительских свойств и качества изделия.

1. Назначение

Электрические тележки ТЕ, ТЕР Magnus-Profi используются для перемещения мини электротали по двутавровой балке. Приводятся в движение при помощи проводного пульта. Модель ТЕ оснащена штекером для соединения с электроталью (управление талью и тележкой происходит с одного пульта). Модель ТЕР снабжена собственным пультом. Тележки широко используются при сборке оборудования, подъеме и перемещении грузов, на заводах, шахтах, верфях, складах, стройплощадках, а также в гаражах и для разных бытовых целей.

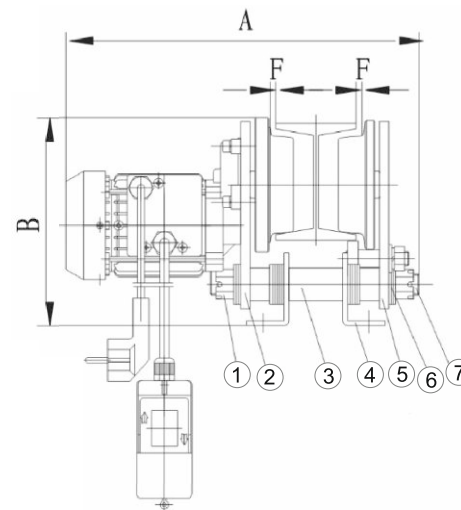
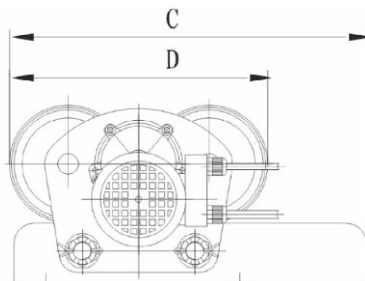
2. Особенности тележки

- 2.1. Небольшой размер, лёгкая сборка, удобство и простота эксплуатации.
- 2.3. Подходит под различные типы двутавров, может перемещаться по закруглённому двутавру (мин. радиус искривления — 1 м). Расстояние между щеками тележки легко регулируется.
- 2.4. Требования к напряжению: одна фаза 220В / 50 Гц.

3. Конструкция и характеристики

3.1. Состоит из левой щеки (5), правой щеки (2), левого и правого крепления тали (4), шайб (6), пальца (3), штифта (7), винтовой гайки (1).

3.2. Для установки на двутавры разной ширины, тележка снабжается регулировочными шайбами (6). Расположите их внутри или снаружи щеки (5), (2) в соответствие с шириной вашей балки.



Модель	ТЕ/ТЕР	
Грузоподъемность (кг)	1000, 1200	
Испытательная грузоподъемность (кг)	1250, 1500	
Напряжение	220В/50Гц	
Ток (Вт)	180	
Скорость перемещения (м/мин)	15	
Мин. радиус кривизны двутавра (м)	1	
Габариты	A (мм)	301
	B (мм)	178
	C (мм)	350
	D (мм)	253
	F (мм)	5
Параметры двутавровой балки	Модель двутавра	18М-24М
	Ширина дорожки (мм)	68-110
Вес нетто (кг)	14,5	

4. Монтаж

- 4.1. Тележки ТЕ, ТЕР подходят для моделей всех грузоподъемностей мини электрических талей МЕН.
- 4.2. После установки тележки на двутавр затяните гайку. Сначала обкатайте тележку под небольшой нагрузкой, затем подтяните гайку, если понадобится, и вставьте шплинт. Использование тележки допускается только при условии тестовой нагрузки и нагрузки на 1.25 превышающей номинальную.

5. Меры предосторожности

- Перегрузка не допускается.
- Убедитесь что груз находится строго под двутавровой балкой, подъём под наклоном запрещён.
- Периодически добавляйте смазку в редуктор, проверяйте затянуты ли фиксирующие элементы.
- При обнаружении неполадок во время подъёма, незамедлительно прекратите операцию и устраните проблему.
- Недопускается работа с тележкой на треснувшей, деформированной двутавровой балке.
- Запрещается нахождение людей под грузом!