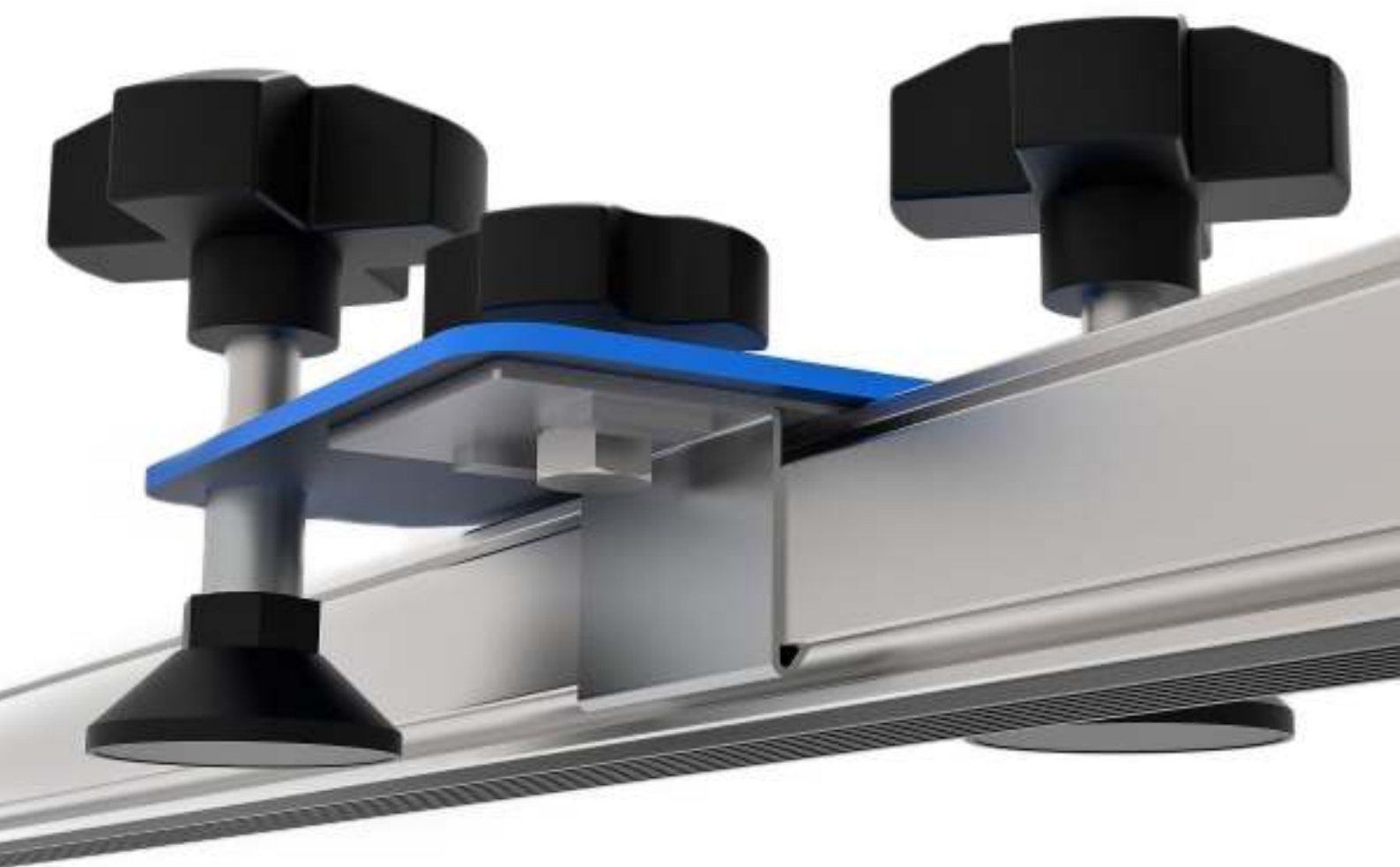




FORTEZZO

Инструкция по эксплуатации прижимной планки



Подходит для плиткорезных станков

**Wandeli QX-1000
Wandeli QX-ZD-1000
Wandeli QX-1200
Wandeli QX-ZD-1200**

**Shijing SJ-1200
Shijing SJ-1000
Shijing SJ-ZD-1200**

Описание

Прижимная планка предназначена для выравнивания широкоформатной плитки относительно плоскости рабочего стола.

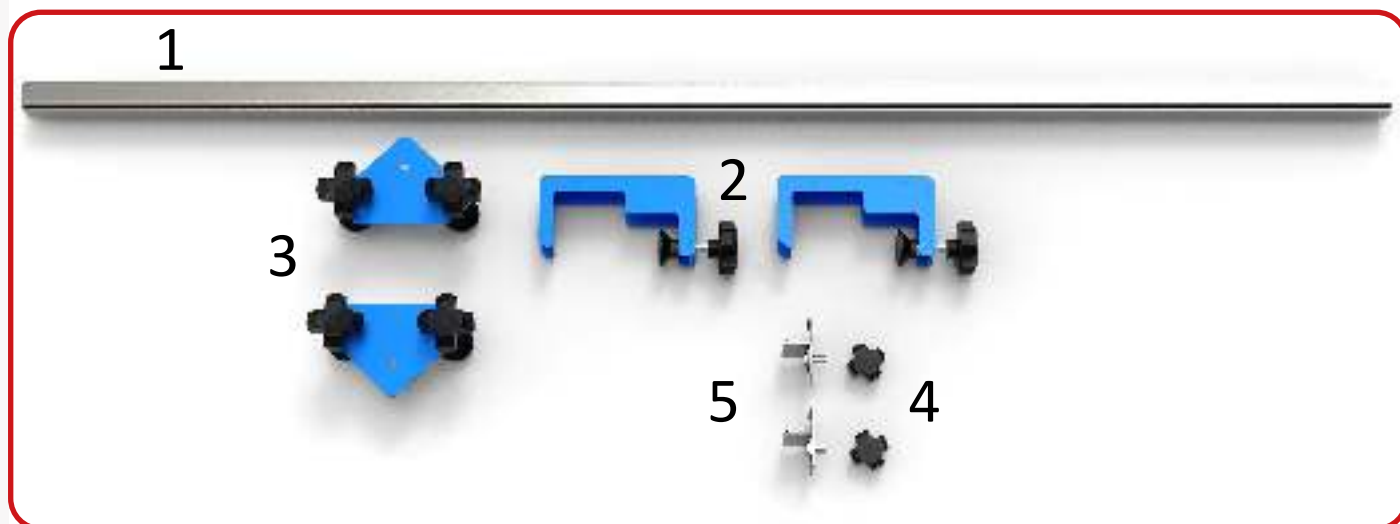
Прижим осуществляется благодаря конструкции с боковыми струбцинами и прижимными каретками на самой направляющей. У кареток имеется возможность перемещения вдоль всей направляющей, чтобы найти наиболее удобные места для прижима плитки.

Прижимная планка рассчитана на плиткорезы с максимальной длиной реза не более 1200 мм.

Сама планка является направляющей и не служит прижимным элементом, возможный прогиб направляющей не является дефектом конструкции.

Функцию прижима выполняют две прижимные планки.

Комплектация



- 1) Направляющая (1.5 м)
- 2) Струбцина (2 шт.)
- 3) Прижимная планка в сборе (2 шт.)
- 4) Зажим барашковый для прижимной планки (2 шт.)
- 5) Крепежный элемент в сборе (2 шт.)

Сборка

- Положите плитку на рабочий стол, зафиксируйте ее с помощью штатных систем фиксации станка.
- Установите прижимные планки на направляющую. Ослабьте зажим для возможности перемещения прижимной планки.
- Установите струбцины и зафиксируйте направляющую с помощью барашковых зажимов.
- Выставьте прижимные планки в необходимые точки прижима и зафиксируйте прижимные планки с помощью фиксатора.
- Прижимайте плитку с помощью барашковых зажимов.

Выполнение работ

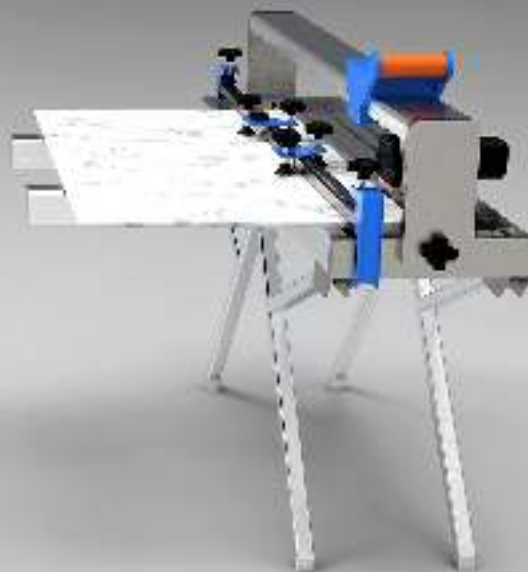
В связи с особенностями конструкции станков WANDELI серии QX и SHIJING серии SJ рекомендуем располагать консоли и выполнять операции по заусовке/скруглению кромки и снятию фаски в следующих положениях:

Положение 1 - заусовка плитки под 45°

Положение 2 - снятие фаски/скругление



Положение 1



Положение 2

Совместимость

Прижимная планка совместима со следующими моделями плиткорезных станков:

Wandeli QX-1000

Wandeli QX-ZD-1000

Wandeli QX-1200

Wandeli QX-ZD-1200

Shijing SJ-1000

Shijing SJ-1200

Shijing SJ-ZD-1200

Рекомендации

ВНИМАНИЕ!

- Не перетягивайте зажимы очень сильно - это может привести к расколу плитки во время выполнения операций по заусовке и снятию фаски/скруглению.
- При выполнении работ с глазурованной плиткой подкладывайте дополнительную защиту под зажимы во избежание повреждения верхнего слоя плитки.

Особенности

На станках SHIJING SJ-1200/ SJ-1000 из-за особенностей конструкции станка струбцины устанавливаются в двух вариантах и с определенными настройками.

Первый вариант: Струбцина устанавливается непосредственно в петлю крепления ролика, без снятия. Второй вариант: Можно снять петлю крепления ролика и устанавливать струбцину как на противоположной стороне (сторона А).

На стороне А необходимо ослабить винты крепления и передвинуть пластину крепления ножки на расстояние, обеспечивающее свободное крепление струбцины.



Сторона Б (с петлей крепления ролика)



Сторона Б (с петлей крепления ролика)



Сторона А (без петли крепления ролика)



Сторона А (без петли крепления ролика)

Заусовка под 45°



Снятие фаски



ООО «ФОРТЕЦЦО» ИНН 7805741847
www.fortezzo.ru

Горячая линия (консультации и вопросы): 8 800 707-04-35 (sale@fortezzo.com)
Горячая линия технической поддержки: 8 800 707-45-04 (service@fortezzo.com)

Ознакомьтесь с подробной информацией о станках, узнать об особенностях оборудования, посмотреть сравнительные тесты вы можете на нашем YouTube-канале.

