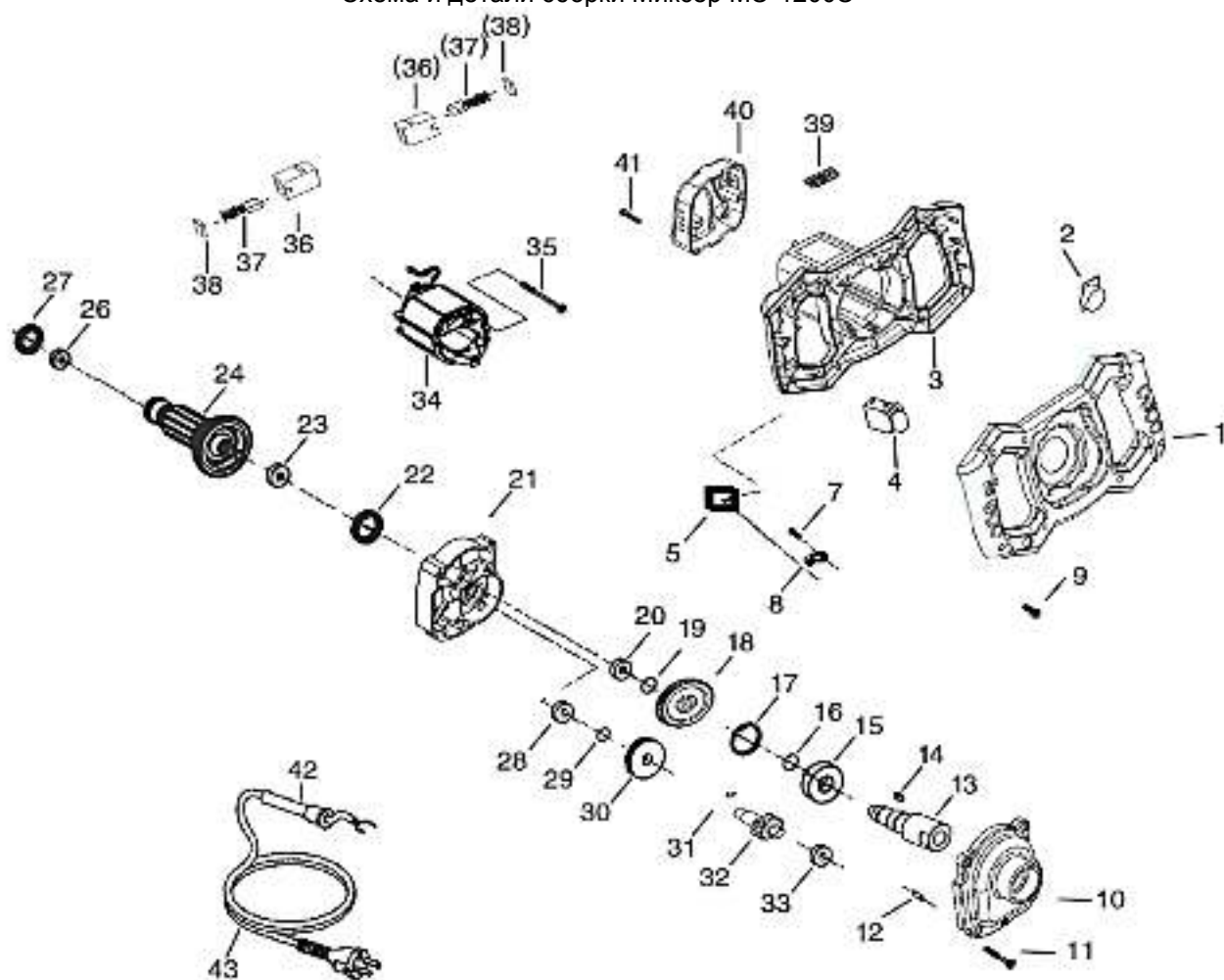


Схема и детали сборки Миксер МЭ-1200Э



№поз	Артикул	Наименование	№поз	Артикул	Наименование
1	220400	Крышка рукоятки	23	231307	Подшипник 6000
2	220401	Блок электронный	24	220419	Ротор
3	220402	Корпус мотора	26	224219	Подшипник 608
4	220403	Выключатель	27	220420	Обойма подшипника
5	220404	Конденсатор	28	224219	Подшипник 608
7	220405	Винт	29	220421	Кольцо стопорное Ø10мм
8	220406	Зажим шнура питания	30	220422	Шестерня
9	220407	Винт	31	220423	Шпонка
10	220408	Крышка редуктора	32	220424	Вал-шестерня
11	220409	Винт	33	218219	Подшипник 698
12	220410	Штифт	34	220425	Статор
13	220411	Шпиндель	35	220426	Винт
14	220412	Шпонка	36	220427	Щеткодержатель
15	236129	Подшипник 6003RS	37	220428	Щетка
16	220413	Кольцо стопорное Ø17мм наружн.	38	220429	Крышка щеткодержателя
17	220414	Кольцо стопорное внутр. Ø35мм	39	220430	
18	220415	Шестерня шпинделя	40	220431	Крышка корпуса мотора
19	220416	Кольцо стопорное Ø14мм наружн.	41	220432	Винт
20	231214	Подшипник 699ZZ	42	220433	Муфта шнура питания
21	220417	Корпус редуктора	43	224244	Шнур питания
22	220418	Кольцо фетровое	44	220434	Насадка перемешивающая